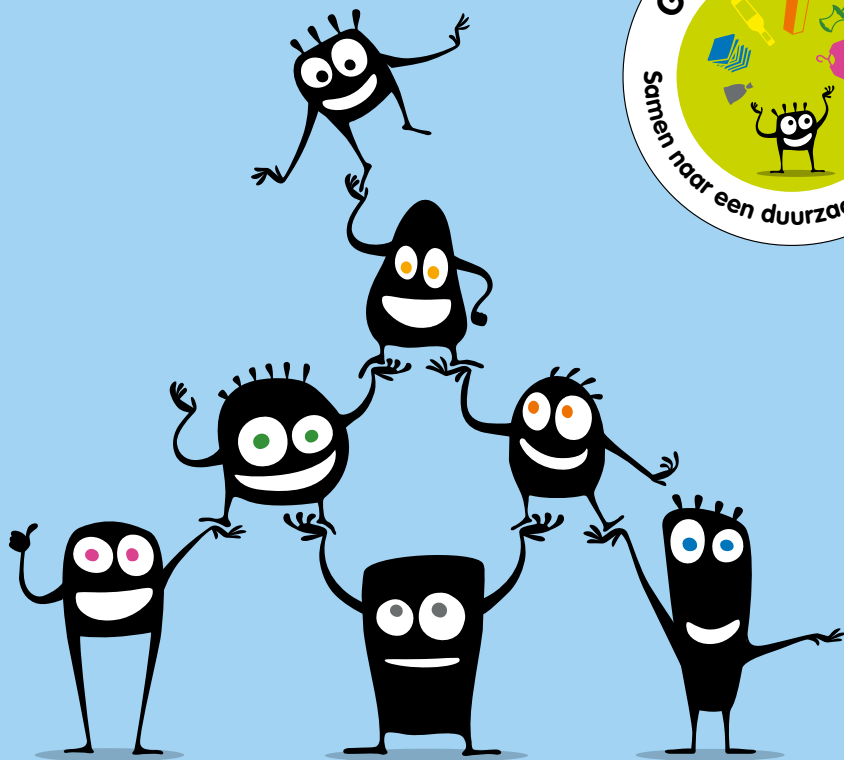




Gemeente Westvoorne



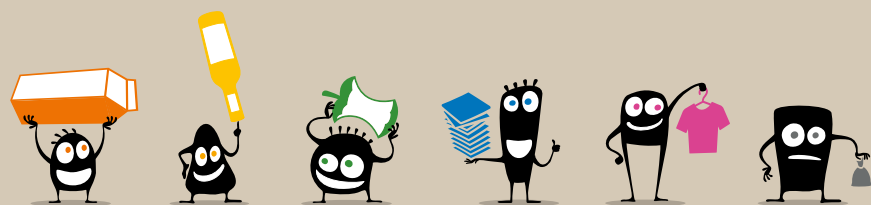
# Geef afval waarde

Samen naar een duurzaam Westvoorne

Afvalspecial 2019

# Wat doen we met ons afval?

**Elke inwoner in Westvoorne heeft gemiddeld anderhalve kilo afval per dag. Als elke Westvoornaar zijn afval scheidt kunnen we driekwart hergebruiken of recycleren. Dat heeft voordelen. Er zijn minder nieuwe grondstoffen nodig waardoor de bronnen van grondstoffen minder snel uitgeput raken. Restafval wordt opgeslagen of verbrand. Hoe meer afval er gescheiden wordt, hoe minder we hoeven te verbranden. Zo komen er minder schadelijke stoffen in het milieu.**



## Geef afval waarde

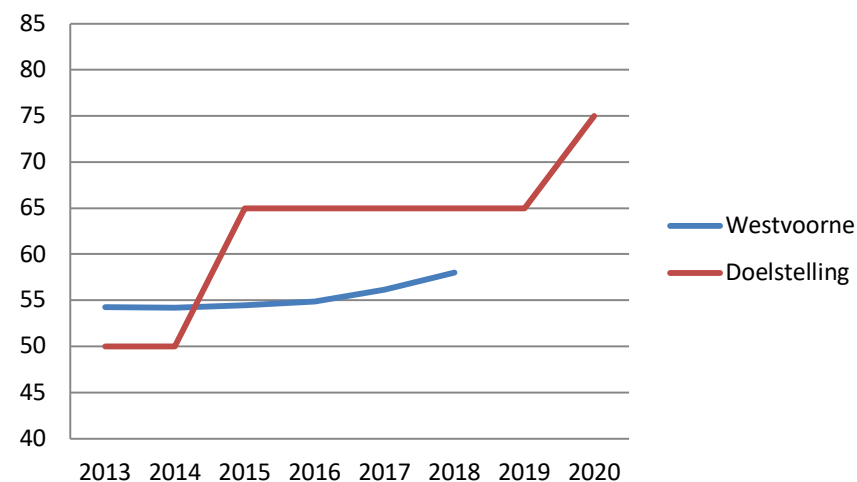
Het scheiden van afval bespaart ook geld. Elke kilo afval voor de verbrandingsinstallatie, kost de gemeente dit jaar 22 cent. Dat wordt via de afvalstoffenheffing aan u doorberekend. Hoe minder waardeloos afval, hoe minder het u kost.

Hergebruiken betekent dat een product opnieuw gebruikt wordt, bij recycleren worden alleen bepaalde stoffen gebruikt, voor hetzelfde of voor een nieuw product.

## Samen naar een duurzaam Westvoorne

Afgelopen jaar werd iets meer dan de helft (58%) van het huishoudelijk afval in Westvoorne gescheiden ingezameld. De doelstelling is om 75% van ons afval te recycleren in 2020. Ons percentage van 58% moet dus flink omhoog! In het 'Uitvoeringsplan huishoudelijk afval' (vastgesteld in 2017) staat hoe we deze uitdaging aanpakken. In deze brochure leest u over de besluiten die zijn genomen en de maatregelen die we in 2019 uitvoeren. Door samen te werken houden we onze afvalverwerking betaalbaar: samen naar een duurzaam Westvoorne.

*Afvalscheidingsresultaat in relatie tot doelstelling 2020 (75% afvalscheiding)*

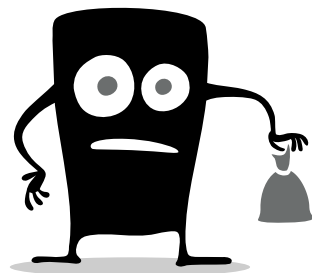


## Restafval

### Nieuwe grijze minicontainer

Alle\* huishoudens ontvangen voor 1 april 2019 een nieuwe minicontainer voor het restafval. Dit is een grijze minicontainer van 140 liter. Alle oude minicontainers voor restafval worden ingenomen.

(\*huishoudens die gebruik maken van een ondergrondse restafvalcollector uitgezonderd)



### Containers met chip

Alle nieuwe minicontainers hebben een chip. Hierdoor 'herkent' de inzameldienst uw minicontainer. De chip koppelt de container aan uw adres. Minicontainers zonder deze chip worden niet 'herkend' en niet geleegd.

### Medische indicatie

Heeft u op basis van een medische indicatie een extra minicontainer in gebruik? Dan krijgt u ook hiervoor een nieuwe container met chip. Het vervangen van deze 240 liter containers gebeurt gelijktijdig met uw andere grijze minicontainer. Beschikt u nog niet over een extra minicontainer op basis van een medische indicatie, dan kunt u deze via de gemeente aanvragen. Daarvoor is een recente medische verklaring noodzakelijk.

### Extra restafvalcontainer nodig?

Wilt u -naast uw nieuwe restafvalcontainer en zonder medische indicatie- een extra restafvalcontainer? Dat kan, dat kost u een jaarlijkse extra afvalstoffenheffing (2019: euro 127,61). Deze extra container heeft standaard een inhoud van 140 liter.

### Bedrijfsafval

Bedrijven zijn zelf verantwoordelijk voor de inzameling van hun afval. De gemeente heeft hier geen wettelijke verplichting. Toch geven wij lokale bedrijven de mogelijkheid om hun restafval via de minicontainers in te zamelen. Bedrijven betalen daarvoor (in de vorm van Reinigingsrecht) een hoger tarief dan huishoudens.

Bedrijven die nu al van deze voorziening gebruik maken, ontvangen in maart 2019 een nieuwe minicontainer (240 liter) met herkenningschip.

## Groente-, fruit- en tuinafval (GFT)

### Extra GFT-container tegen betaling mogelijk

Uit steekproeven blijkt dat in ons restafval nog veel groente-, fruit- en tuinafval voorkomt. Dit GFT-afval is prima te scheiden. Om u hierbij te helpen, stelt de gemeente maximaal drie extra groene minicontainers beschikbaar (eenmalige borg: 30 euro per container). U ontvangt de borg terug als u de minicontainer(s) weer inlevert.



### Snoeiafval

Snoeiafval kunt u altijd aanbieden op de milieustraat aan de Langeweg in Oostvoorne. Daarnaast zamelen we snoeiafval één keer per maand in via de grofvuilroute. Wilt u mee in de route, meldt u dan aan. Dat kan eenvoudig via de website van de gemeente (Online melden grofvuil) of per telefoon via het ServicePunt.

### Takkenbossen

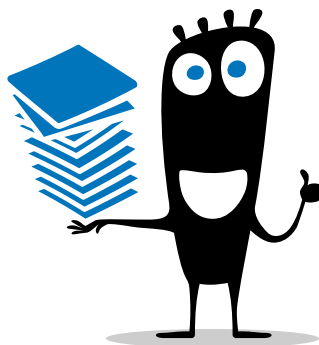
In het voor- en najaar organiseert de gemeente extra 'takkenbosroutes'. Meldt u aan voor deze ophaalroute via de website van de gemeente (Online melden grofvuil) of per telefoon via het ServicePunt. De data vindt u op onze wekelijkse infopagina in Weekblad Westvoorne.

### Eisen aan snoeiafval en takkenbossen

Houdt u er rekening mee dat voor het aanbieden van zowel snoeiafval (1 m<sup>3</sup>) als voor de takkenbosroute (2 m<sup>3</sup>) maximale hoeveelheden worden aangehouden. Biedt u meer aan, dan is de kans groot dat het overschot niet wordt meegenomen. Het aangeboden afval -dat niet is meegenomen- moet u dezelfde dag van straat verwijderen.

## Oud papier en karton (OPK)

Vanaf april 2019 gaat de gemeente oud papier en karton zelf inzamelen. Daarvoor ontvangt ieder huishouden in maart 2019 een minicontainer met blauwe deksel. Standaard heeft deze een inhoud van 240 liter. We gaan huis-aan-huis inzamelen omdat de hoeveelheid oud papier en karton nog steeds veel voorkomt in het restafval. Papier en karton kan meerdere keren gerecycled worden en dat levert geld op. De opbrengsten komen ten goede aan de afvalstoffenheffing, die de gemeente aan u doorbelast.



## Plastic en metalen verpakkingen en drankenkartons (PMD)

### Inzameling PMD nu ook mogelijk per minicontainer

De inzameling van PMD in Westvoorne gaat met Plastic Heroes-zakken. Deze zakken zijn heel praktisch. De inzameling van PMD door middel van Plastic Heroes-zakken blijft vanwege die praktische voordelen gehandhaafd. Maar heeft u liever een container voor de inzameling van uw PMD vraagt u deze dan aan zoals aangegeven in de brief bij deze brochure. Ieder huishouden kan kosteloos één minicontainer voor PMD aanvragen.



### Meer PMD inzamelen

In 2016 hebben we een enquête over huishoudelijk afval uitgezet onder de inwoners van Westvoorne. In deze enquête werd ook gevraagd hoe gedacht wordt over de inzameling van PMD. Veel inwoners gaven aan eerder geneigd zijn om PMD gescheiden in te zamelen als zij daarvoor een minicontainer kunnen gebruiken. Die mogelijkheid wordt u nu geboden.

## Milieustraat

Aan de Langeweg 26 in Oostvoorne is de gemeentelijke milieustraat. Hier kunt u uw huishoudelijk afval gescheiden inleveren. De milieustraat is geopend op maandag-, woensdag-, vrijdag- en zaterdagmorgen van 9:00 tot 12:00 uur en op donderdagavond van 18:00 tot 19:30 uur.\*

\*De volgende afvalstoffen kunnen gratis op de milieustraat worden aangeboden: asbest (voor de aanlevering van grotere hoeveelheden moet vooraf een afspraak worden gemaakt), autobanden, EPS (piepschuim, tegenwoordig ook aangeduid als Airpop), frituurvet/-olie, grof tuinafval, grofvuil, harde kunststoffen (zoals tuinstoelen en emmers), hout, kadavers, klein chemisch of gevaarlijk afval, krimpfolie, landbouwplastic, matrassen, metalen, (afgewerkte) motorolie, papier en karton, PMD, puin, textiel, vijfervolie, wit- en bruingoed. Op de milieustraat wordt geen bedrijfsafval aangenomen.

### Verruiming openingstijden

Naar aanleiding van de resultaten uit het gehouden onderzoek in 2016 zijn de openingstijden van de milieustraat verruimd. Eind 2018 heeft een vervolgonderzoek plaatsgevonden rondom de openingstijden. De uitkomst van dit vervolgonderzoek wordt binnenkort gepubliceerd via de gemeentelijke infopagina in Weekblad Westvoorne.

## AfvalWijzer

Maakt u al gebruik van de AfvalWijzer? Via dit programma kunt u direct zien wanneer welk afval in uw straat wordt opgehaald. U kunt notificaties instellen, zodat u een melding krijgt wanneer u uw afvalcontainer aan de straat moet zetten. In het afval-ABC staat waar, u welk afval in kan leveren en wat er vervolgens mee gebeurt. Het programma is geschikt voor PC, laptop, tablet en telefoon. Kijk snel op: [www.afvalwijzer.nl](http://www.afvalwijzer.nl)



**AfvalWijzer**



## Samengevat

Door afval te scheiden besparen we grondstoffen, energie, kosten en ons leefmilieu. Samen met alle inwoners van Westvoorne wil de gemeente in 2020 driekwart van het huishoudelijke afval gescheiden inzamelen. De acties die de gemeente hiervoor in 2019 uitvoert zijn onder meer:

- grijze restcontainers worden vervangen door een kleiner exemplaar;
- u krijgt "blauwe" minicontainers voor het inzamelen van oud papier en karton;
- inzamelen van plastic, blik en drankkartons blijft via de Plastic Heroeszakken, maar wie dat wil kan voor deze inzameling kosteloos een "oranje" minicontainer aanvragen.

## Vragen, opmerkingen en klachten over afval

Bij ruim 6.600 huishoudens wordt afval wekelijks tot maandelijks aan huis opgehaald. We voeren deze wettelijke taak graag uit, maar doen dat bij voorkeur samen met onze inwoners. Daarvoor hanteren we regels die -als iedereen zich daaraan houdt- ervoor zorgen dat u op onze dienstverlening mag vertrouwen. Voor specifieke vragen, opmerkingen en klachten over de inzameling verwijzen wij naar onze inzamelaar: (0181) 330 100. Deze kan direct reageren. Als verantwoordelijke partij voor de inzameling van het huishoudelijk afval kunt u met algemene vragen, opmerkingen en klachten terecht bij ons ServicePunt. Ook suggesties zijn altijd welkom. Zo verbeteren we onze dienstverlening en werken we samen aan een duurzaam Westvoorne.

Raadhuislaan 6, 3235 AP Rockanje

Postbus 550, 3235 ZH Rockanje

Telefoon(0181) 40 80 00 / 14 0181

E-mail [gemeente@westvoorne.nl](mailto:gemeente@westvoorne.nl)